

# Schlierbacher Mitteilungen

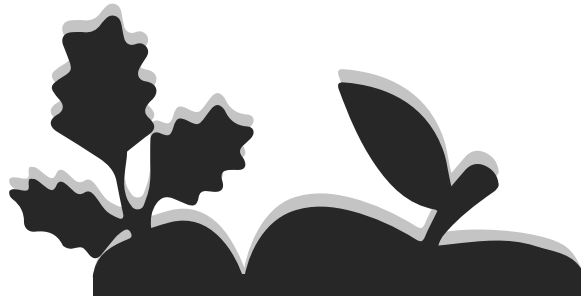


Amtsblatt der Gemeinde  
Freitag, 25. März 2022  
Jahrgang 65

Nummer 12

Einzelpreis 0,55 €

## Schlierbacher Wochenmarkt



# schlierbacher Wochenmarkt

Jeden Mittwoch von 15 bis 17.30 Uhr auf dem Rathausplatz.

**Am 30. März wird die Bäckerei Funk aus Zell unter Aichelberg auf dem Wochenmarkt vertreten sein. Darüber hinaus werden jeden Mittwoch saisonales Obst, Gemüse, Kartoffeln und Eier von Familie Zwecker vom Birkenhof in Roßwälden sowie Fischspezialitäten von Enes Sevda aus Wernau angeboten.**

Die Gemeindeverwaltung ist bemüht das Sortiment stets zu erweitern. Bei Interesse an einem Stand auf dem Schlierbacher Wochenmarkt dürfen Sie sich gerne an Frau Brabandt unter 07021 97006-14 oder per Mail unter [j.brabandt@schlierbach.de](mailto:j.brabandt@schlierbach.de) wenden.

**Bitte beachten Sie die Abstandsregeln, ebenso ist das Tragen einer Maske Pflicht!**

## Amtliche Bekanntmachungen

### Sitzung des Gemeinderats am 28. März 2022 verschoben

Die ursprünglich geplante Sitzung des Gemeinderats am 28. März 2022 wird auf Mittwoch, den 13. April 2022, um 19 Uhr verschoben. Wir bitten um Beachtung.

### Beschmutzung und Müll in der Kirchstraße



Die Volksbank Mittlerer Neckar eG hat uns gemeldet, dass sie seit mehreren Wochen Müll in der Bank und um die Filiale herum finden und entsorgen müssen. Meist sind es kaputte oder halbvolle Bierflaschen von „Abendtreffs“. Zusätzlich werden die Fensterbänke oder das Schild der Filiale beschmiert. Die Volksbank Mittlerer Neckar eG und die Ortpolizeibehörde Schlierbach bitten hierbei um Ihre Unterstützung. Haben Sie die Personen gesehen oder kennen Sie den Schriftzug der beschmierten Flächen?

Wir sind über jeden Hinweis dankbar. Bitte melden Sie sich direkt bei der Volksbank Mittlerer Neckar eG oder bei Frau Brabantt unter 07021 97006-14 oder per Mail unter j.brabantt@schlierbach.de  
Vielen Dank!



## Impressum

Herausgeber: Gemeinde Schlierbach

Verantwortlich für die Berichte der Gemeinde  
und die amtlichen Bekanntmachungen:

Bürgermeister Sascha Krötz oder seine Stellvertreterin im Amt  
Telefon 07021 97006-0, Fax 97006-30  
E-Mail: [gemeinde@schlierbach.de](mailto:gemeinde@schlierbach.de)

Verantwortlich für den übrigen Inhalt sowie Verlag,

Anzeigenannahme, Herstellung und Vertrieb:

GO Verlag GmbH & Co. KG

Alleenstraße 158, 73230 Kirchheim unter Teck

Telefon 07021 9750-0, Fax 9750-33

Das Mitteilungsblatt der Gemeinde erscheint einmal wöchentlich freitags. Sämtliche Textbeiträge müssen beim Bürgermeisteramt aufgegeben werden.

Redaktionsschluss mittwochs, 11 Uhr. Änderungen des Erscheinungstages und des Redaktionsschlusses wegen Feiertagen vorbehalten. Anzeigen können auch direkt beim Verlag aufgegeben werden.

**Bezugpreise:** Der Abonnementspreis bei Trägerzustellung beträgt 1,66 € pro Monat, bei Postzustellung 9,66 € (inkl. Portoanteil 8,00 €) pro Monat. Der Einzelverkaufspreis pro Exemplar beträgt 0,55 €. Alle Bezugpreise enthalten 7 % Mehrwertsteuer. Das Bezugsgeld ist bei Zahlung per Rechnung jährlich, bei Abbuchung halbjährlich im Voraus fällig.

Vertrieb: Bei Fragen zur Lieferung, Bezugsgeldberechnung oder bei Problemen mit der Zustellung wenden Sie sich bitte direkt an den Vertrieb. Sie erreichen ihn telefonisch unter 07021 9750-37 oder -38, per Fax unter 9750-495 oder per E-Mail: [vertrieb@go-kirchheim.de](mailto:vertrieb@go-kirchheim.de)

Abbestellungen sind jeweils schriftlich mit einer Frist von einer Woche zum Monatsende möglich.

### Wichtige Rufnummern

<b>Polizei Notruf</b>	<b>110</b>
<b>Rettungsdienst/Notarzt</b>	<b>112</b>
<b>DRK Krankentransport</b>	<b>19222</b>
<b>Störungsmeldung Gas/Wasser</b>	
EVF Göppingen	<b>0800 6101-767</b>
<b>Störungsmeldung Strom</b>	
EnBW	<b>0800 3629477</b>
<b>Giftnotrufzentrale</b>	
Universitätskinderklinik Freiburg	<b>0761 19240</b>
<b>Polizei-posten Ebersbach</b>	<b>07163 10030</b>
<b>Polizei-ervier Ugingen</b>	<b>07161 93810</b>



Gemeinde  
**Schlierbach**  
Landkreis Göppingen

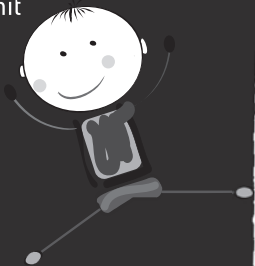


## STAATL. ANERKANNTE ERZIEHER- PÄDAGOGISCHE FACHKRÄFTE (M/W/D)

... für die kommunalen Kindertageseinrichtungen

### WENN DU ...

- ... deinen Beruf liebst und du gerne mit Kopf, Herz und Hand gemeinsam mit uns und den Kindern arbeiten möchtest.
- ... Kinder auf ihrem Weg in die Welt begleiten möchtest und sie dabei mit deinen pädagogischen Fähigkeiten professionell unterstützen kannst.
- ... eigenverantwortlich und kreativ arbeitest, dabei gerne ein offenes, motiviertes Team im Rücken hast.



### DANN SUCHEN WIR GENAU DICH!

#### Wir bieten:

- Ein unbefristetes Beschäftigungsverhältnis im öffentlichen Dienst
- Anstellung in Teil- oder Vollzeit (50 % – 100 %) sowie Eingruppierung nach TVöD SuE
- Eigene Fachberatung und Gestaltungsspielraum für pädagogische Ideen
- Betriebliche Altersversorgung (ZVK), Leistungsprämie sowie Jahressonderzahlung
- Individuelle Arbeitszeiten zur optimalen Vereinbarkeit von Beruf und Familie
- Zahlreiche Urlaubstage frei planbar, nur 15 Schließtage festgelegt
- Angebot von Kinderbetreuungsplatz bei Bedarf
- Einen Zuschuss zum ÖPNV-Firmenticket und die Möglichkeit, Fahrradleasing mit Jobrad in Anspruch zu nehmen

#### Wir wünschen uns:

- Staatlich anerkannter Abschluss zum Erzieher (m/w/d) oder ein gleichwertiger staatlich anerkannter pädagogischer Abschluss
- Praktische Erfahrung im Kita-Alltag
- Eine aufgeschlossene, begeisternde Persönlichkeit und Spaß an der Arbeit mit Kindern

Neugierig? Dann bitte aussagekräftige Bewerbung an das Bürgermeisteramt  
Hölzerstr. 1, 73278 Schlierbach senden. Gerne auch per E-Mail an:  
r.freitag@schlierbach.de. Für nähere Auskünfte steht Frau Freitag unter 07021 97006-23  
gerne zur Verfügung.



## Diebstahl mehrerer Zwergkaninchen

Leider wurden vergangene Woche mehrere Zwergkaninchen im Breitensteinweg gestohlen. Und das nicht zum ersten Mal. Uns wurde berichtet, dass im Breitensteinweg schon einmal Häschen gestohlen wurden. Die Tiere wurden vermutlich mitten in der Nacht aus dem Stall entwendet. Bitte informieren Sie in einem solchen Fall umgehend die Polizei.

Bitte achten Sie auf Ihre Tiere und versehen Sie, wenn möglich, den Stall mit einem Schloss.



Wir suchen für unsere Kindertageseinrichtungen

### Integrationskräfte (m/w/d) in Teilzeit

Zur Mitarbeit in den Kindergärten wünschen wir uns engagierte und teamfähige Personen, die motiviert sind, ein Kind bei der Eingliederung und Integration in die Kindergartengruppe zu begleiten und in enger Zusammenarbeit mit den Familien die Weiterentwicklung der Kinder aktiv zu unterstützen. Eine pädagogische Vorbildung ist von Vorteil.

Bei Interesse melden Sie sich bitte beim Bürgermeisteramt, Hölzerstraße 1, 73278 Schlierbach. Nähere Infos erhalten Sie von Frau Freitag unter Telefon 07021 97006-23.

## AWB Abfallwirtschaftsbetrieb des Landkreises Göppingen

### Mülltonnensammlung abgeschlossen

Alte Tonnen können auf den Wertstoffzentren und bis 26. März 2022 noch auf den Grüngutplätzen abgegeben werden.

Vom 17. Januar 2022 bis 12. März 2022 wurden im Landkreis die alten Restmülltonnen eingesammelt. Wer für seine bisherige Tonne keine Verwendung mehr hatte, konnte diese ohne Zusatzkosten vom AWB abholen lassen. Mittlerweile ist die Aktion abgeschlossen. Dabei kamen rund 90.000 2-Rad-Behälter (120- und 240-Liter-Tonnen), und rund 300 4-Rad-Behälter (1,1 cbm-Container) zusammen. Die alten Tonnen können von einer Fachfirma fast vollständig recycelt werden. Aus dem daraus gewonnenen Kunststoffgranulat werden neue Mülltonnen hergestellt, die dem Umweltstandard „Blauer Engel“ entsprechen.

Wer jetzt noch überzählige Tonnen loswerden möchte, kann diese bis zum 26. März 2022 zu den üblichen Öffnungszeiten auf allen Grüngutplätzen des Landkreises (Bad Ditzingen-Gosbach, Böhmenkirch-Treffelhausen, Deggingen, Ebersbach-Bünzwangen, Eislingen, Göppingen Roßbachstraße, Hattenhofen, Heiningen, Kuchen, Rechberghausen, Schlat, Süßen) abgeben. Auch danach werden diese noch auf den drei Wertstoffzentren in Göppingen und Geislingen kostenlos angenommen.

### Biobeutel finden reißenden Absatz

Restbestände neigen sich dem Ende zu.

Seit dem 16. März 2022 wurden die Gutscheine für die Biobeutel an die Haushalte versandt. Schon in den ersten Tagen wurde ein großer Teil davon eingelöst, die Ausgabestellen regelrecht überrannt. Auch wenn die vom AWB ausgelieferte Anzahl an Biobeuteln deutlich größer als im letzten Jahr war: Mit einem derartigen Ansturm wurde nicht gerechnet.

Die Restbestände sind mittlerweile in etlichen Ausgabestellen nahezu aufgebraucht. Die bereits im letzten Herbst bestellte neue Lieferung an Säcken trifft aufgrund weltweit unterbrochener Lieferketten voraussichtlich erst Anfang April verspätet ein. Wer noch Biobeutel hat, sollte den Gutschein daher erst im April einlösen. Übergangsweise kann sicherlich auch ein netter Nachbar mit ein oder zwei Säcken aushelfen.

## Schulnachrichten



Volkshochschule  
Schlierbach

### Nr. 62001

#### Vorbereitungskurs auf die schriftliche Abschlussprüfung in der Pflichtsprache Englisch – für alle Realschüler der Klassenstufe 10

– in Kooperation mit der vhs Ebersbach und Uhingen –  
Bereits Ende Mai stehen die schriftlichen Abschlussprüfungen im Fach Englisch an. Der Kompaktkurs bietet für alle, die sich davor noch einmal gezielt auf alle fünf Teile der Prüfung vorbereiten wollen, ein optimales Training.

Die Schwerpunkte liegen auf Übungen zur Hörverständnis, Aufgaben zum Textverständnis, Übungen zur prüfungsrelevanten Grammatik und Sprachgebrauch, Schreibkompetenz und der Sprachmittlung (Interpreting).

Lehrmaterial in Höhe von 5,00 € bitte direkt an die Dozentin bezahlen.

Lehrwerk: Trainingsbuch Englisch 2020, Klett Verlag  
ISBN-Nr. 978-3-12-548439

#### (Bitte am ersten Kurstag dabei haben!)

Sabine Schweickhardt

**Dienstag, 19. April 2022, bis Freitag, 22. April 2022**

**4 Kurstage in Folge, 9 bis 12 Uhr**

Grundschule, Kirchstraße 28, Schlierbach

Gebühr: 79,00 €, max. 8 Teilnehmer

Anmeldung unter [s.deuschle@schlierbach.de](mailto:s.deuschle@schlierbach.de) oder Telefon 07021 97006-13.

NEU – NEU – NEU – NEU – NEU

### Nr. 30114

#### Pilates am Vormittag

Entdecke die Kraft deiner Körpermitte.

Sanfte Kräftigung und Dehnung der Muskulatur.

„Körperliche Fitness erhält man weder durch Wunschdenken, noch kann man sie käuflich erwerben.“ (Joseph H. Pilates)

**Melinda Wachter, Aerobic/Fitnesstrainer**

**Freitag, 1. April 2022, 10.30 Uhr – 11.30 Uhr**

#### 10 Kurstage

Dorfwiesenhalle, Gymnastiksaal

Gebühr: 56,50 €

Anmeldung unter [s.deuschle@schlierbach.de](mailto:s.deuschle@schlierbach.de) oder Telefon 07021 97006-13

**Themen-Yoga am Samstag – Faszien**

An diesem Termin geht es um unsere Faszien: Das Bindege-  
webs-Netzwerk wird durch spezielle Übungen gefestigt und  
gleichzeitig elastisch gehalten, was uns zu mehr Beweglichkeit  
und zu mehr Körperästhetik verhilft.

Verschiedene dynamische und dehnende Übungen führen zu  
einem gesteigerten Wohlbefinden, lösen Verspannungen und  
schulen unsere Sinnesorgane.

Durch die Live-Übertragung ist eine individuelle Führung und  
Korrektur der Yogalehrerin möglich. Sie erhalten jeweils eine  
halbe Stunde vor Kursbeginn einen Link per E-Mail, mit dem  
Sie nach einmaliger Installation der Plattform Zoom der Kurs-  
stunde beitreten können

Bitte bereithalten: Sportkleidung, Matte, Getränk, Tennisball,  
Faszienrolle

**Bettina Raisch, Yogalehrerin****Samstag, 2. April 2022, 9.30 Uhr – 12.30 Uhr**

Gebühr: 35,00 € (incl. digitale Kursunterlagen)

Anmeldung unter [s.deuschle@schlierbach.de](mailto:s.deuschle@schlierbach.de) oder Telefon  
97006-13**(Kleines) JAHRESKONZERT DER MUSIKSCHULE  
Sonntag, 3. April 2022, 11 Uhr, Dorfwiesenhalle  
Schlierbach**

Corona geschuldet werden beim Jahreskonzert der Musik-  
schule in diesem Jahr, nicht wie in den vergangenen Jahren,  
sämtliche Ensembles und Solisten auftreten. Die 45-minütige  
Matinee wird ohne Pause stattfinden.

Erstmals sind dabei: **„Turn to Paradise“**. Die neu gegründete  
**Band** unserer Musikschule wird mit einem eigenen Song am  
Wettbewerb der Stiftung „Bildung und Soziales“ der Sparda-  
Bank Baden-Württemberg, der von der Popakademie Baden-  
Württemberg präsentiert werden wird, teilnehmen. Der Song  
mit dem Titel „A New Chapter Begins“ stammt aus der Feder  
von unserer Schülerin Amelie Maier, die Musik schrieb Amelie  
zusammen mit unserem Lehrer Bernd Hahn.

Die Mitglieder der Band sind: Amelie Maier (Gesang), Tom Knie-  
wald (Gitarre), Robin Blucke (Bass) und Peter Furulyas (Key-  
boards). Des Weiteren spielt die Band „Save“, von Nlco Santos  
und „Supergirl“ von Reamonn.

Das traditionelle **Projektorchester** der Musikschulen Rei-  
chenbach – Schurwaldmusikschule – Musikschule Ebers-  
bach/Schlierbach unter der Leitung von Gerhardt Löffler wird  
ein kleines und feines Programm, ohne Bläser, zum Besten  
geben. Das E-Gitarren-Solo wird von Dominik Wagner gespielt.  
Das **Gitarrenensemble** mit Florian Scheller, Svenja Pfeffer,  
Luca Mißling und Lisa Schwarzer unter der Leitung von Boris  
Trusov und das **Streicherensemble** mit Mia Zink, Alma Meyer,  
Frida Möller, Felix Digel und Ela Kasicki unter der Leitung von  
Martin Neumann werden mit von der Partie sein.

Solist am **Klavier** ist Lennart Kittel und das „Trio“ Sophie Kurz,  
Clara Hehl und Lea Enke, Schüler von Brigitte Schroth.

**Der Eintritt ist kostenfrei. Wir freuen uns auf zahlreichen  
Besuch.**

**Musikschule****Ebersbach/Schlierbach e.V.**

Fritz-Kauffmann-Straße 4, 73061 Ebersbach  
Telefon 07163 532932, Fax 07163 533138  
Info@musikschule-ebersbach.de  
www.musikschule-ebersbach.de  
Bürozeiten: Montag bis Donnerstag 9 bis 12 Uhr  
Dienstag 14 bis 16 Uhr

**Jahreskonzert**

der Musikschule Ebersbach/Schlierbach e.V.



**So, 3. April 22 11 Uhr**  
**Dorfwiesenhalle**  
**Schlierbach**

Eintritt  
freiEinlass gemäß  
aktuellen Corona-  
Verordnungen

**m** usikschule  
ebersbach / schlierbach e.V.

Infos unter Tel. 07163-532932 | [www.musikschule-ebersbach.de](http://www.musikschule-ebersbach.de)**Fundsachen**

- Blauer Kinderrucksack
- AirPods

Eigentumsansprüche können auf dem Fundamt, Zimmer 1, im  
Rathaus geltend gemacht werden.

## Standesamtliche Mitteilungen und Geburtstage

### Sterbefall:

2. März: Ingeborg Christel Böhm geb. Kasputtis

Den Angehörigen gilt unsere herzliche Anteilnahme.

## Sonstige Bekanntmachungen

### Allgemeinärztlicher Bereitschaftsdienst

In der Notfallpraxis der Kassenärztlichen Vereinigung (KVBW) in der Klinik am Eichert in Göppingen, Eichertstraße 3, werden Patienten außerhalb der regulären Sprechzeiten ambulant behandelt. Geöffnet hat die Notfallpraxis an Samstagen, Sonntagen und Feiertagen von 8 Uhr bis 20 Uhr. Patienten können ohne telefonische Voranmeldung in die Notfallpraxis kommen.

Achtung: Rufnummer für den ärztlichen Bereitschaftsdienst außerhalb der Öffnungszeiten der Notfallpraxis (allgemein-, kinder-, augen- und HNO-ärztlicher Notfalldienst) und für medizinisch notwendige Hausbesuche des Bereitschaftsdienstes: kostenfreie Rufnummer 116117

### Kinder- und jugendärztlicher Bereitschaftsdienst

Notfallpraxis an der Klinik am Eichert,  
Eichertstraße 3, 73035 Göppingen  
Öffnungszeiten: Samstag, Sonntag, Feiertage 8 bis 22 Uhr  
Zentrale Rufnummer: 116117

Außerhalb der Öffnungszeiten wird um Kontaktaufnahme mit der Kinderklinik des Klinikums am Eichert gebeten (zentrale Rufnummer: 07161 64-0).

### Augenärztlicher Bereitschaftsdienst

Zentrale Rufnummer: 0180 50112098

### HNO-Bereitschaftsdienst

Zentrale Notfallpraxis an der Uniklinik Tübingen  
Öffnungszeiten: Samstag, Sonntag, Feiertag 8 bis 22 Uhr  
Zentrale Rufnummer: 01806 070711

### Zahnärztlicher Notfalldienst

Auskunft unter Telefon 0711 7877766.

### Apothekendienst

#### Samstag, den 26. März 2022

Pinguin-Apotheke im TECK-Center, Stuttgarter Straße 2,  
Kirchheim, Telefon 4 50 64

#### Sonntag, den 27. März 2022

Stadt-Apotheke Weilheim, Schulstraße 2, Weilheim,  
Telefon 07023 74 00 47

Für die Richtigkeit der Notfalldienste können wir keine Gewähr übernehmen!

Diakoniestation  
des Krankenpflegevereins  
Schlierbach e.V.

## Diakoniestation des Krankenpflegevereins Schlierbach e.V.

### Hauptstraße 16

(Achtung: neue Anschrift ab 15. Januar 2022!)

**Wir pflegen – versorgen – helfen**

Rufen Sie uns an, damit es weitergeht!

**Häusliche Kranken- und Altenpflege**

**Beratungsbesuche für die Pflegeversicherung**

**Krankenpflegestation, Telefon 44243**

Sprechen Sie gerne auch auf den Anrufbeantworter;

wir rufen Sie zurück, Fax 488855

Haben Sie Fragen? Dann melden Sie sich doch!

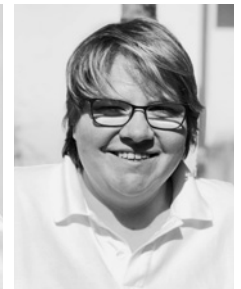
Sprechzeiten: montags bis donnerstags von 11 bis 12 Uhr

**In dringenden pflegerischen Notfällen können unsere Patienten uns jederzeit unter der bekannten Notrufnummer erreichen.**

**Zu Beratungsbesuchen für die Pflegeversicherung kommen wir gerne bei Ihnen vorbei.**

### Wochenenddienste am 26. und 27. März

Schwester Ivonne, Schwester Tanja und Schwester Sylvia



**Hauswirtschaftliche Versorgung  
Nachbarschaftshilfe und Familienpflege  
Einsatzleiterin Monika Rehm,  
Telefon 4829650, Fax 488855**

Sprechzeit: Montag 10 bis 11 Uhr

Anrufzeit: Donnerstag 16 bis 17 Uhr

sowie Sprechzeiten nach Vereinbarung.

Wir vermitteln auch Essen auf Rädern.